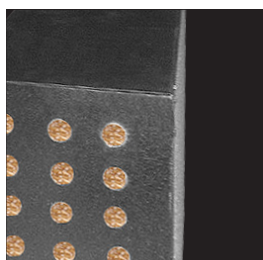


## UltraSep



1. Wytrzymała i sztywna konstrukcja
2. Wysoka chłonność wilgoci
3. Niski spadek ciśnienia
4. Długa żywotność filtra
5. Niskie koszty energii
6. Trudno palne (FI wg DIN 53438)

perforowany spód



**Materiał:** bloki UltraSep zabierające nadmiar wilgoci z powietrza to specjalnie impregnowane włókna szklane umożliwiające łatwe pobieranie i oddawanie wilgoci nawet przy dużych prędkościach przepływu powietrza. Unikalny nieorganiczny skład bloków UltraSep powoduje pełną higienę w ich stosowaniu oraz niepalność.

**Budowa:** produkowane we wszystkich rozmiarach pasujących do systemów nawilżających.

Najczęściej stosowane są bloki o głębokości 60 mm.

Ramy mogą być wykonane ze stali ocynkowanej lub stali nierdzewnej, perforowane na spodzie w celu oddawania za dużej ilości wody.

**Zastosowanie:** bloki UltraSep są bardzo szeroko stosowane w klimatyzatorach, wszędzie tam, gdzie potrzeba zebrać nadmiar wilgoci z filtrowanego powietrza.

Najczęściej są stosowane jako ostatni stopień filtracji powietrza w różnego rodzaju nawilżaczach.

Bloki UltraSep chronią instalacje klimatyzacyjne przed gromadzeniem się wody w niepożądanych miejscach.

