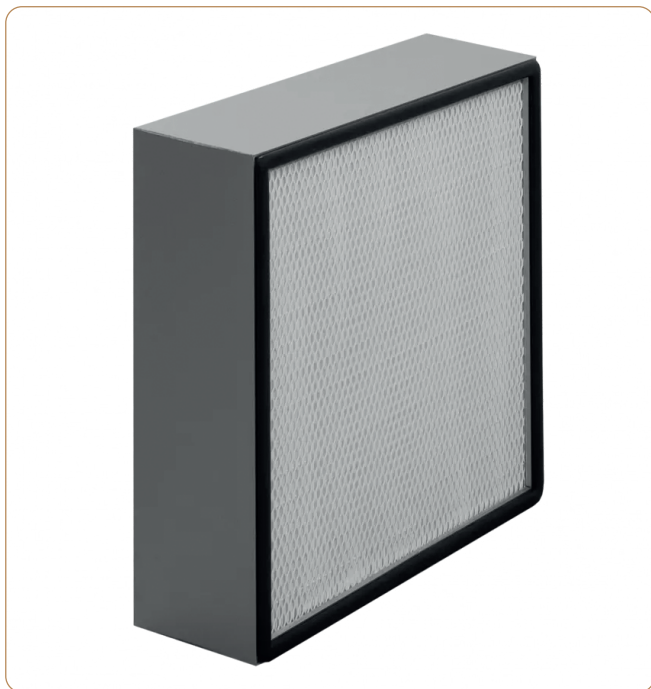


UltraAlu 150



Klasa wg PN-EN 1822:2009: E10, E11, H13, H14

Materiał: hydrofobowa bibuła szklana
(mikrowłókna szklane)

Separatory: „Hot melt”

Obudowa: aluminiowa z ochronnymi
siatkami po obu stronach

Spoina: dwuskładnikowa,
na zimno mieszana (poliuretan)

Uszczelka: po jednej stronie filtra
(ciągła piankowa lub płaska)

Temperatura: maksymalnie 80°C

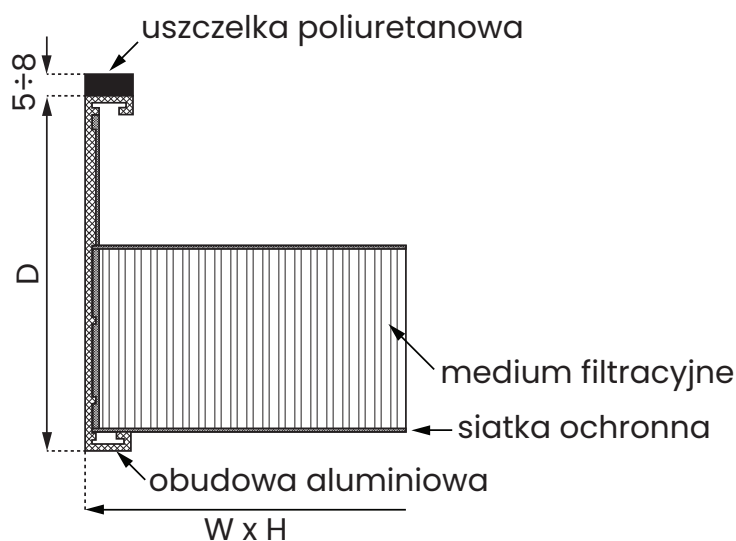
Wilgotność: poniżej 100%

*Końcowy spadek ciśnienia wynikający
z normy dot. badania filtrów: 500 Pa

Siatka ochronna: opcjonalnie
z jednej lub obu stron

*Opór końcowy eksploatacyjny filtrów należy sprawdzać w dokumentacji
technicznej lub skonsultować z producentem eksploatowanych urządzeń.

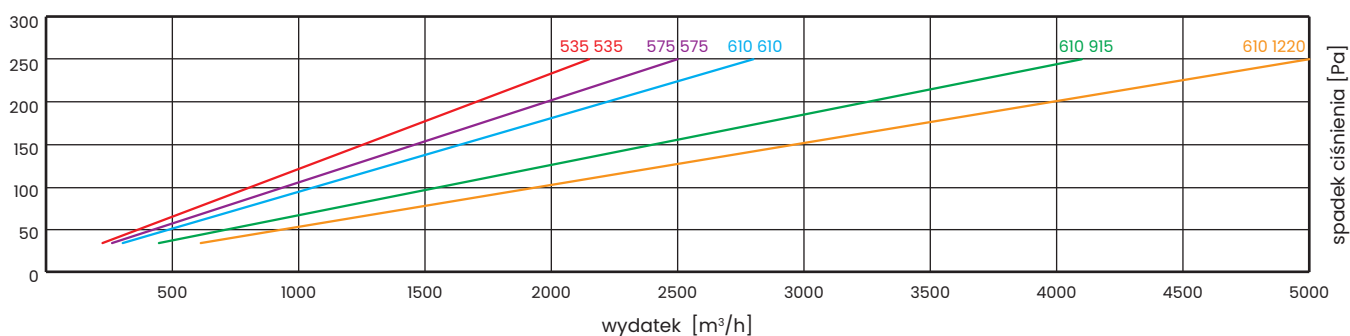
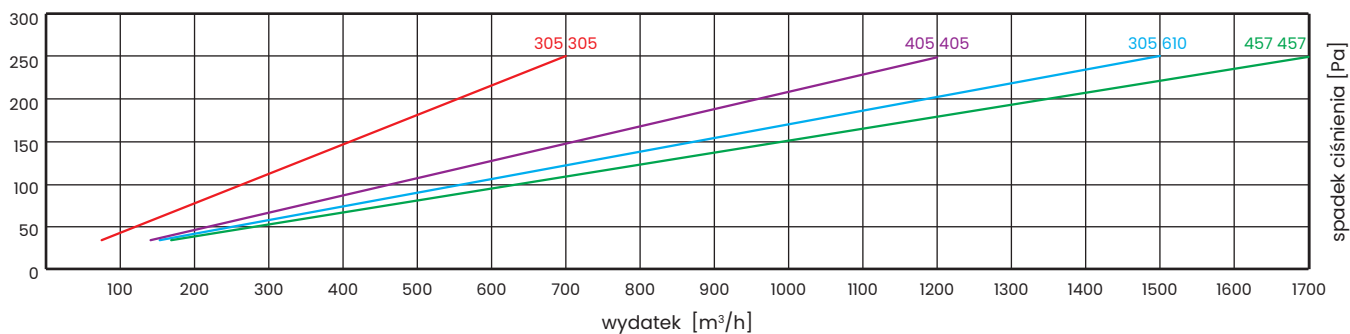
1. Wytrzymała i sztywna konstrukcja
2. Ochronne siatki zabezpieczające wkład filtracyjny
3. Wysoka chłonność pyłowa
4. Niski spadek ciśnienia
5. Długa żywotność filtra
6. Niskie koszty energii
7. Odporność na wilgoć
8. Trudno palne (F1 wg DIN 53438)
9. Utylizacja bez toksycznych związków



Zastrzegamy sobie prawo do wprowadzania zmian w specyfikacji technicznej, w każdym momencie bez wcześniejszego powiadomienia, wynikających z ciągłego udoskonalania naszych produktów.

Dane techniczne standardowych filtrów, bazujące na wynikach testów laboratoryjnych przeprowadzonych zgodnie z zaleceniami normy EN 1822

Klasa filtracji	Produkt	Wymiary [mm]			Powierzchnia Filtracji [m ²]	Wydatek [m ³ /h]	Początkowy spadek ciśnienia [Pa]
		W	H	D			
E10	UltraAlu150	305	305	150	3,4	150	60
		405	405	150	6	250	60
		305	610	150	6,9	300	60
		457	457	150	7,6	350	60
		535	535	150	10,6	450	60
		575	575	150	12,3	530	60
		610	610	150	13,9	600	60
		610	915	150	20,8	1000	60
		610	1220	150	27,8	1200	60

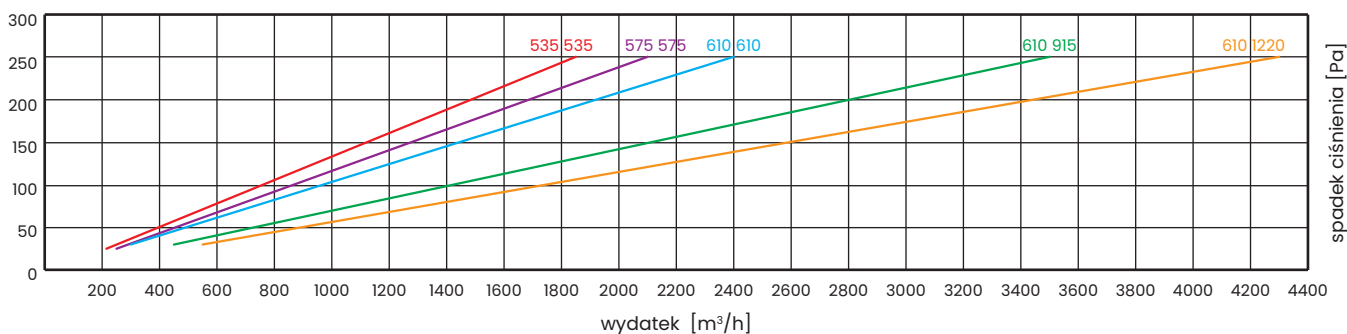
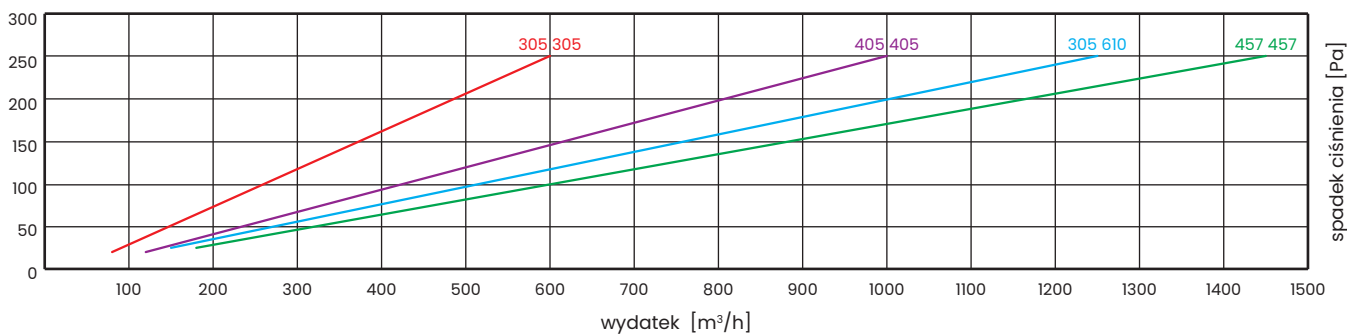


Filtry w obudowie aluminiowej produkowane są we wszystkich wymiarach, ale rekomendujemy, aby ich powierzchnia czołowa nie przekraczała 0,6 m².

Zastrzegamy sobie prawo do wprowadzania zmian w specyfikacji technicznej, w każdym momencie bez wcześniejszego powiadomienia, wynikających z ciągłego udoskonalania naszych produktów.

Dane techniczne standardowych filtrów, bazujące na wynikach testów laboratoryjnych przeprowadzonych zgodnie z zaleceniami normy EN 1822

Klasa filtracji	Produkt	Wymiary [mm]			Powierzchnia Filtracji [m ²]	Wydatek [m ³ /h]	Początkowy spadek ciśnienia [Pa]
		W	H	D			
E11	UltraAlu150	305	305	150	3,4	150	70
		405	405	150	6	250	70
		305	610	150	6,9	300	70
		457	457	150	7,6	350	70
		535	535	150	10,6	450	70
		575	575	150	12,3	530	70
		610	610	150	13,9	600	70
		610	915	150	20,8	1000	70
		610	1220	150	27,8	1200	70

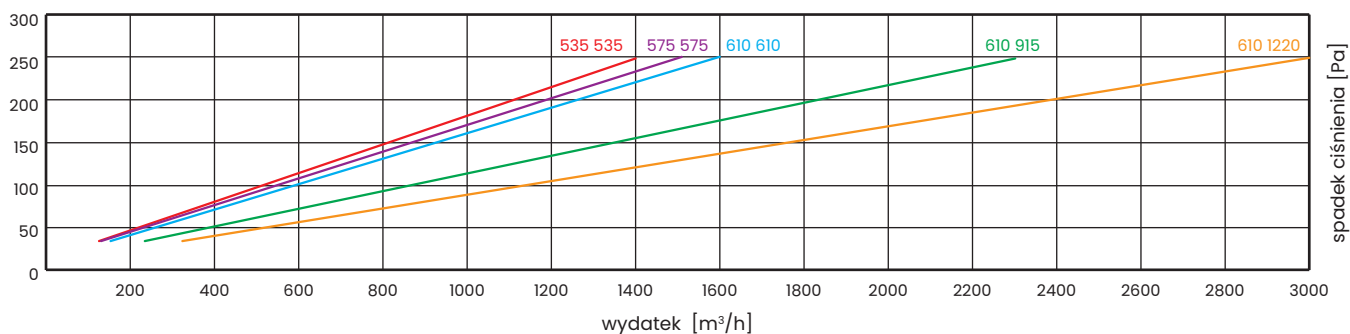
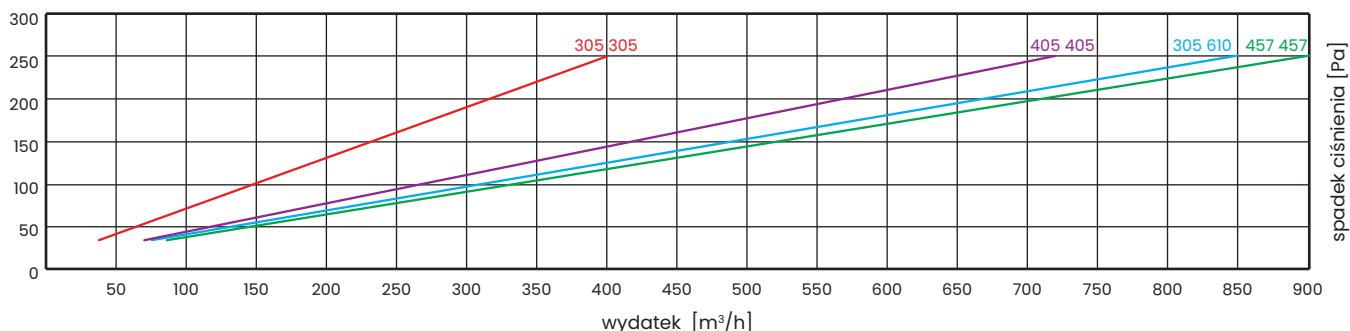


Filtry w obudowie aluminiowej produkowane są we wszystkich wymiarach, ale rekomendujemy, aby ich powierzchnia czotowa nie przekraczała 0,6 m².

Zastrzegamy sobie prawo do wprowadzania zmian w specyfikacji technicznej, w każdym momencie bez wcześniejszego powiadomienia, wynikających z ciągłego udoskonalania naszych produktów.

Dane techniczne standardowych filtrów, bazujące na wynikach testów laboratoryjnych przeprowadzonych zgodnie z zaleceniami normy EN 1822

Klasa filtracji	Produkt	Wymiary [mm]			Powierzchnia Filtracji [m ²]	Wydatek [m ³ /h]	Początkowy spadek ciśnienia [Pa]
		W	H	D			
H13	UltraAlu150	305	305	150	3,4	150	100
		405	405	150	6	250	100
		305	610	150	6,9	300	100
		457	457	150	7,6	350	100
		535	535	150	10,6	450	100
		575	575	150	12,3	530	100
		610	610	150	13,9	600	100
		610	915	150	20,8	1000	100
		610	1220	150	27,8	1200	100

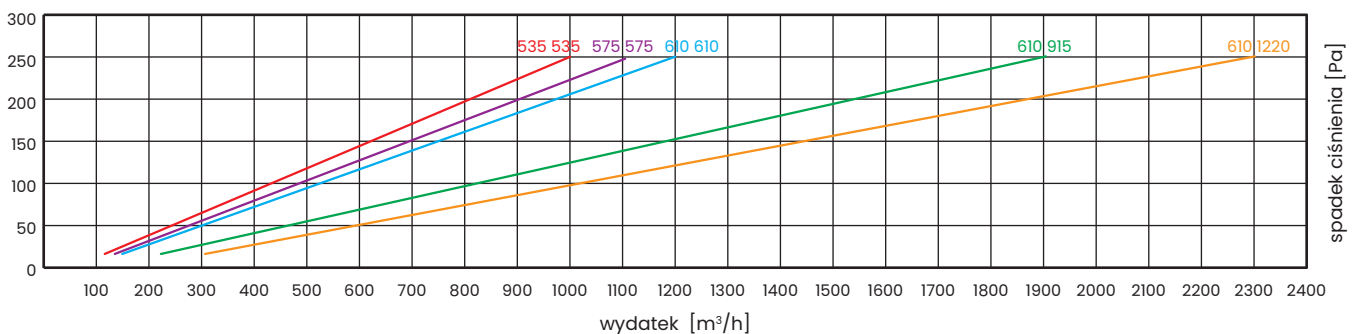
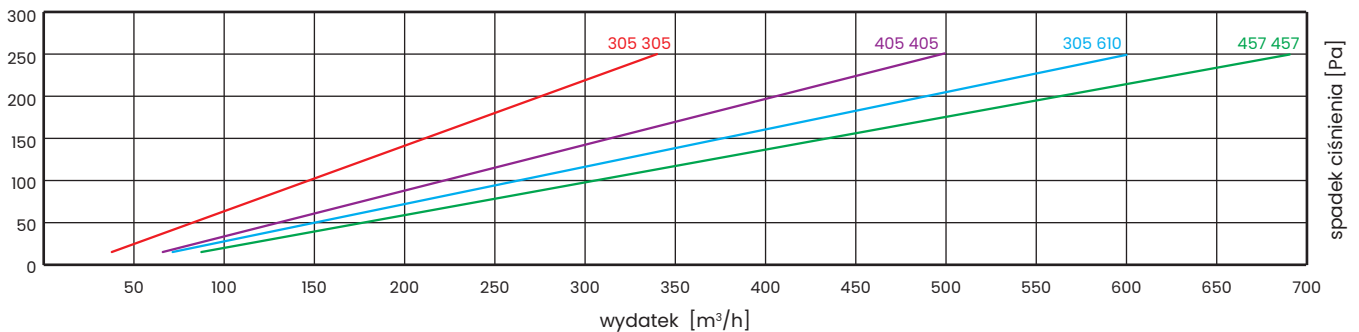


Filtry w obudowie aluminiowej produkowane są we wszystkich wymiarach, ale rekomendujemy, aby ich powierzchnia czołowa nie przekraczała 0,6 m².

Zastrzegamy sobie prawo do wprowadzania zmian w specyfikacji technicznej, w każdym momencie bez wcześniejszego powiadomienia, wynikających z ciągłego udoskonalania naszych produktów.

Dane techniczne standardowych filtrów, bazujące na wynikach testów laboratoryjnych przeprowadzonych zgodnie z zaleceniami normy EN 1822

Klasa filtracji	Produkt	Wymiary [mm]			Powierzchnia Filtracji [m ²]	Wydatek [m ³ /h]	Początkowy spadek ciśnienia [Pa]
		W	H	D			
H14	UltraAlu150	305	305	150	3,4	150	115
		405	405	150	6	250	115
		305	610	150	6,9	300	115
		457	457	150	7,6	350	115
		535	535	150	10,6	450	115
		575	575	150	12,3	530	115
		610	610	150	13,9	600	115
		610	915	150	20,8	1000	115
		610	1220	150	27,8	1200	115



Filtry w obudowie aluminiowej produkowane są we wszystkich wymiarach, ale rekomendujemy, aby ich powierzchnia czotowa nie przekraczała 0,6 m².

Zastrzegamy sobie prawo do wprowadzania zmian w specyfikacji technicznej, w każdym momencie bez wcześniejszego powiadomienia, wynikających z ciągłego udoskonalania naszych produktów.